



# DNU

Online мастерская

Квартира общей площадью 72,7 кв.м

## Состав дизайн-проекта Online

1. Варианты перепланировки на интерьерном плане и итоговый план с размерами.
2. Набор 3D-визуализаций на одну единую зону ( в данном примере - кухня-гостиная), либо набор основных чертежей/планов.
3. Проект на встроенную мебель ( в данном примере - кухня)
4. Подбор отделочных материалов, расчет предварительного бюджета

## Правила работы с мастерской:

1. Для начала работы над проектом Заказчик предоставляет обмерный план + фото/видео объекта в текущем состоянии, а так же дает ответы на все возникающие вопросы
2. В течении 3-х рабочих дней на основе тех. задания мы разрабатываем варианты интерьерно-планировочных решений. Далее, на основе утвержденного интерьерного плана, создается стилистическая 3D- визуализация интерьера (или набор основных планов/чертежей).
3. После утверждения 3D-визуализаций формируется пояснительная записка к проекту с описанием отделочных материалов и бюджета реализации.
4. Состав проекта может быть расширен за дополнительную стоимость.

Вы всегда можете заказать наш полный фирменный дизайн-проект по ценам студии!

[www.grandinterio.ru](http://www.grandinterio.ru)

Наши контакты:

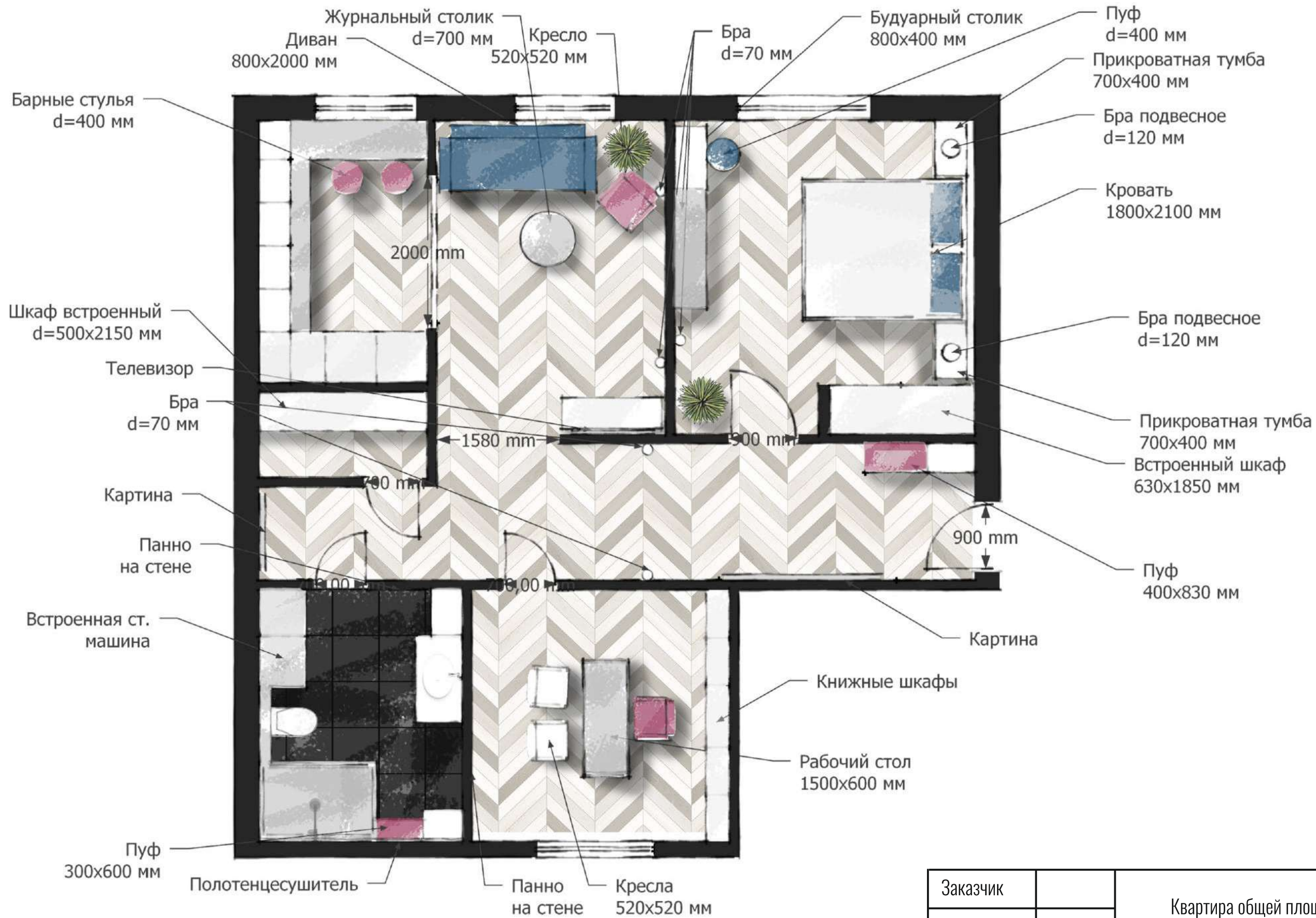
(812) 925-15-19

(911) 243-40-22

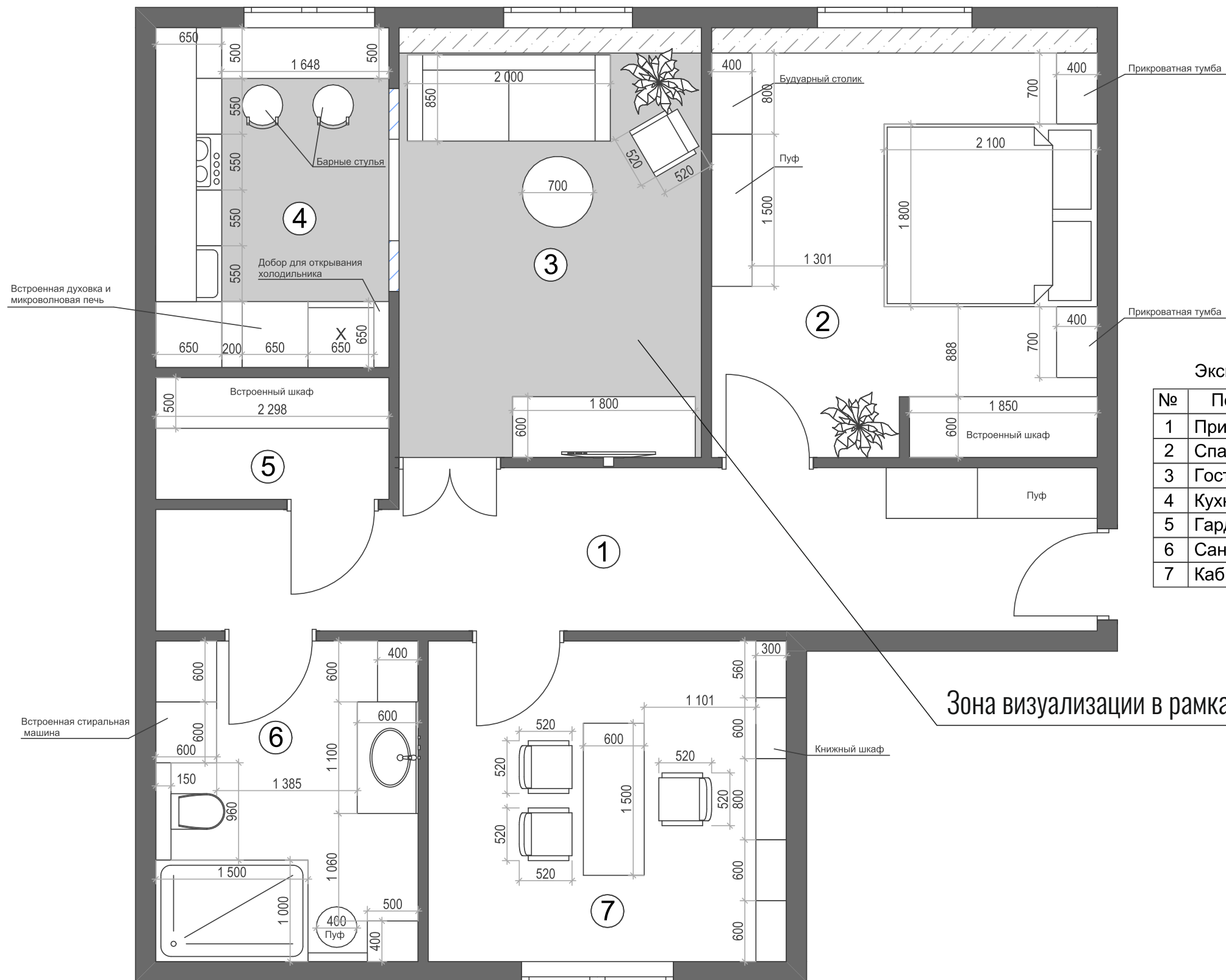
Санкт-Петербург,

Малый проспект Петроградской

стороны д.21 оф.1-2



Заказчик		Квартира общей площадью 72,7 кв.м
Исполнитель	Губа Е.Д	
Проверил	Ню Д.П	2020 год.



Экспликация помещений

№	Помещение	S, м <sup>2</sup>
1	Прихожая	13,9
2	Спальня	16,2
3	Гостинная	12,7
4	Кухня	7,7
5	Гардероб	2,8
6	Санузел	8,2
7	Кабинет	11,2
Итого		72,7

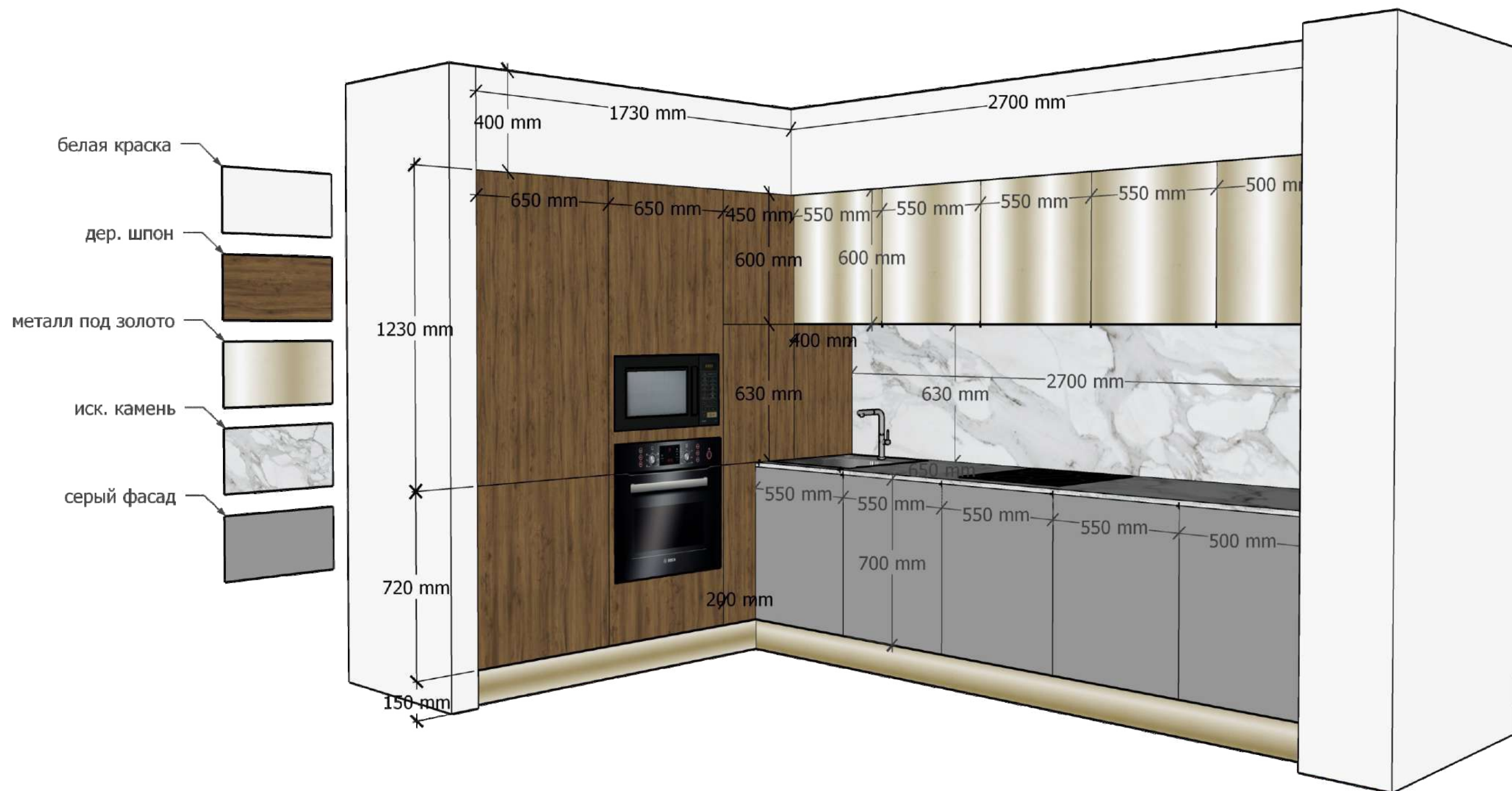
Зона визуализации в рамках проекта

				Разработка дизайн-проекта квартиры общей площадью 72,7 кв.м, г. Санкт-Петербург			
Изм	Лист	№ док	Подпись	Дата	Стадия	Лист	Листов
		Губа Е.Д.			ДП		
		Ню Д.П.					
					Интерьерный план		<b>DNU</b>







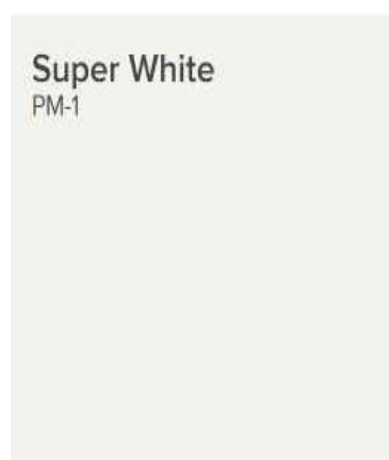




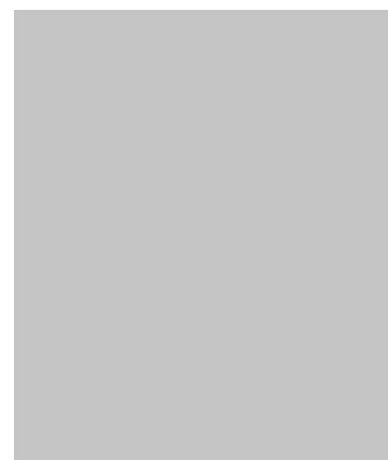
## Кухня-гостиная



пол  
паркет  
S = 19,5 м<sup>2</sup>



краска  
Benjamin Moore  
S = 36,9 м<sup>2</sup>



МДФ, краска на  
кухонной мебели



кухонная мебель  
состаренный металл



искус. камень  
на столешнице,  
кух. фартуке



сочетание темно-синего и  
цикламенового бархата

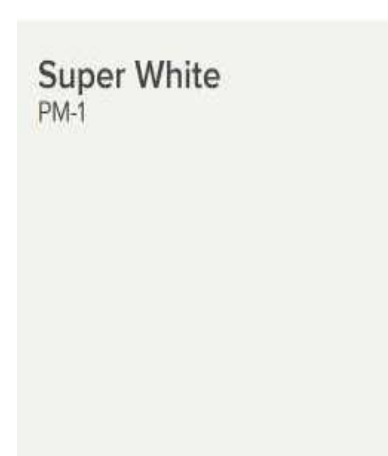
## Прихожая



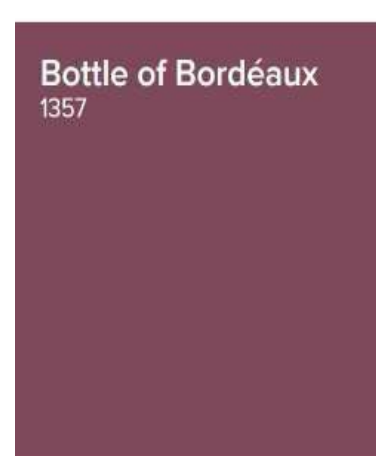
пол  
паркет  
S = 10,9 м<sup>2</sup>



пол  
керамогранит  
S = 4,0 м<sup>2</sup>



краска  
Benjamin Moore  
S = 35,8 м<sup>2</sup>



краска  
Benjamin Moore  
S = 13,0 м<sup>2</sup>



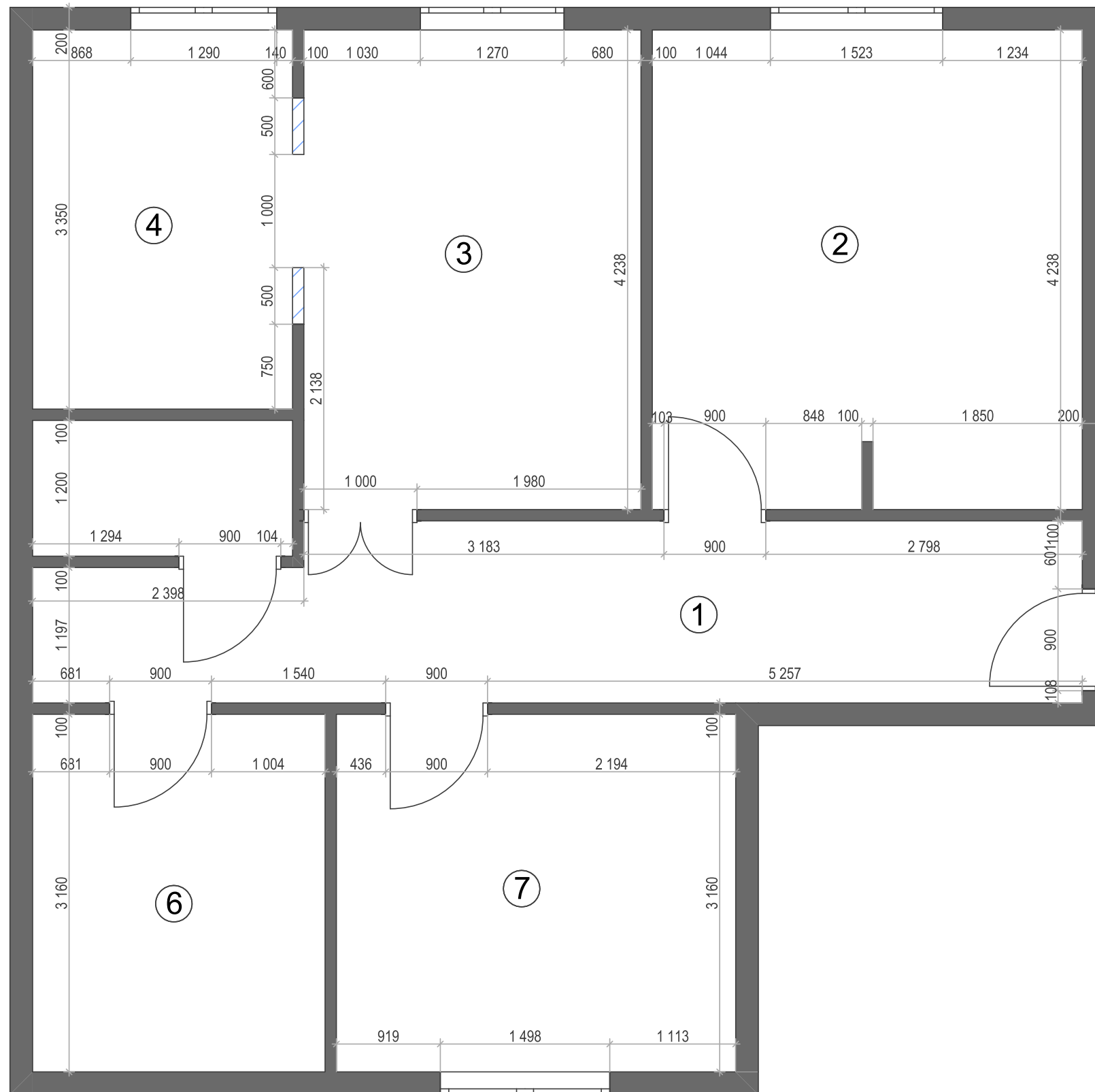
дер. шпон



дра



Набор рабочих чертежей  
по цене от 900 р. за кв.м

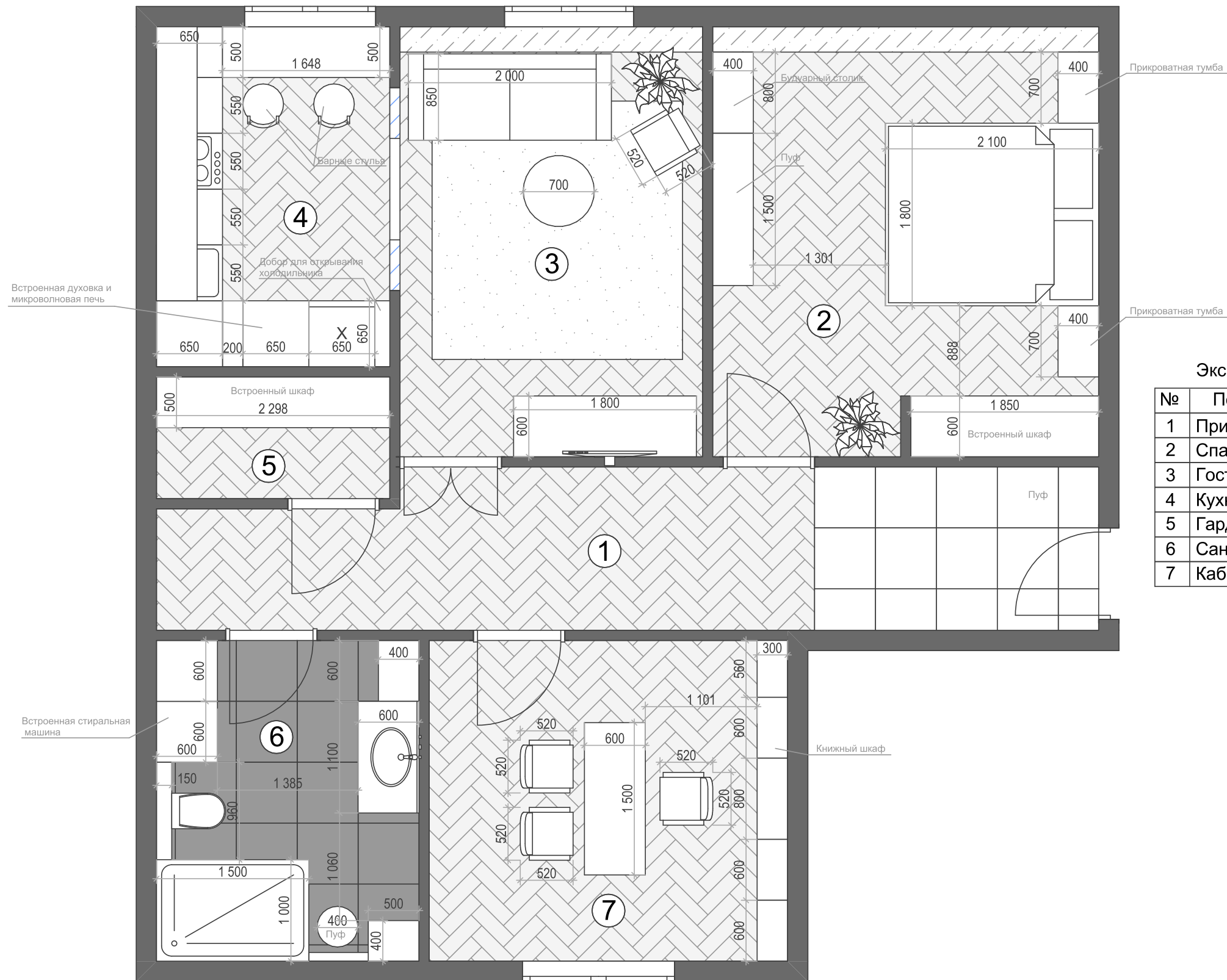


Экспликация помещений

№	Помещение	S, м <sup>2</sup>
1	Прихожая	13,9
2	Спальня	16,2
3	Гостинная	12,7
4	Кухня	7,7
5	Гардероб	2,8
6	Санузел	8,2
7	Кабинет	11,2

Итого 72,7

					Разработка дизайн-проекта квартиры общей площадью 72,7 кв.м, г. Санкт-Петербург			
					Разработка дизайн-проекта квартиры общей площадью 72,7 кв.м	Стадия	Лист	Листов
Изм	Лист	№ док	Подпись	Дата		ДП		
Разраб.		Губа Е.Д.						
Пров.		Ню Д.П.						
					Архитектурный план			
					<b>DNU</b>			



Экспликация помещений

№	Помещение	S, м <sup>2</sup>
1	Прихожая	13,9
2	Спальня	16,2
3	Гостинная	12,7
4	Кухня	7,7
5	Гардероб	2,8
6	Санузел	8,2
7	Кабинет	11,2
Итого		72,7

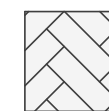
Разработка дизайн-проекта квартиры общей площадью 72,7 кв.м, г. Санкт-Петербург								
Изм	Лист	№ док	Подпись	Дата	Разработка дизайн-проекта квартиры общей площадью 72,7 кв.м	Стадия	Лист	Листов
						ДП		
Интерьерный план					<b>DNU</b>			



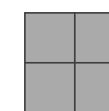
Экспликация помещений

№	Помещение	S, м <sup>2</sup>
1	Прихожая	13,9
2	Спальня	16,2
3	Гостинная	12,7
4	Кухня	7,7
5	Гардероб	2,8
6	Санузел	8,2
7	Кабинет	11,2

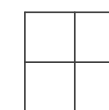
Итого 72,7



Паркет,  
S = 60,1 м<sup>2</sup>

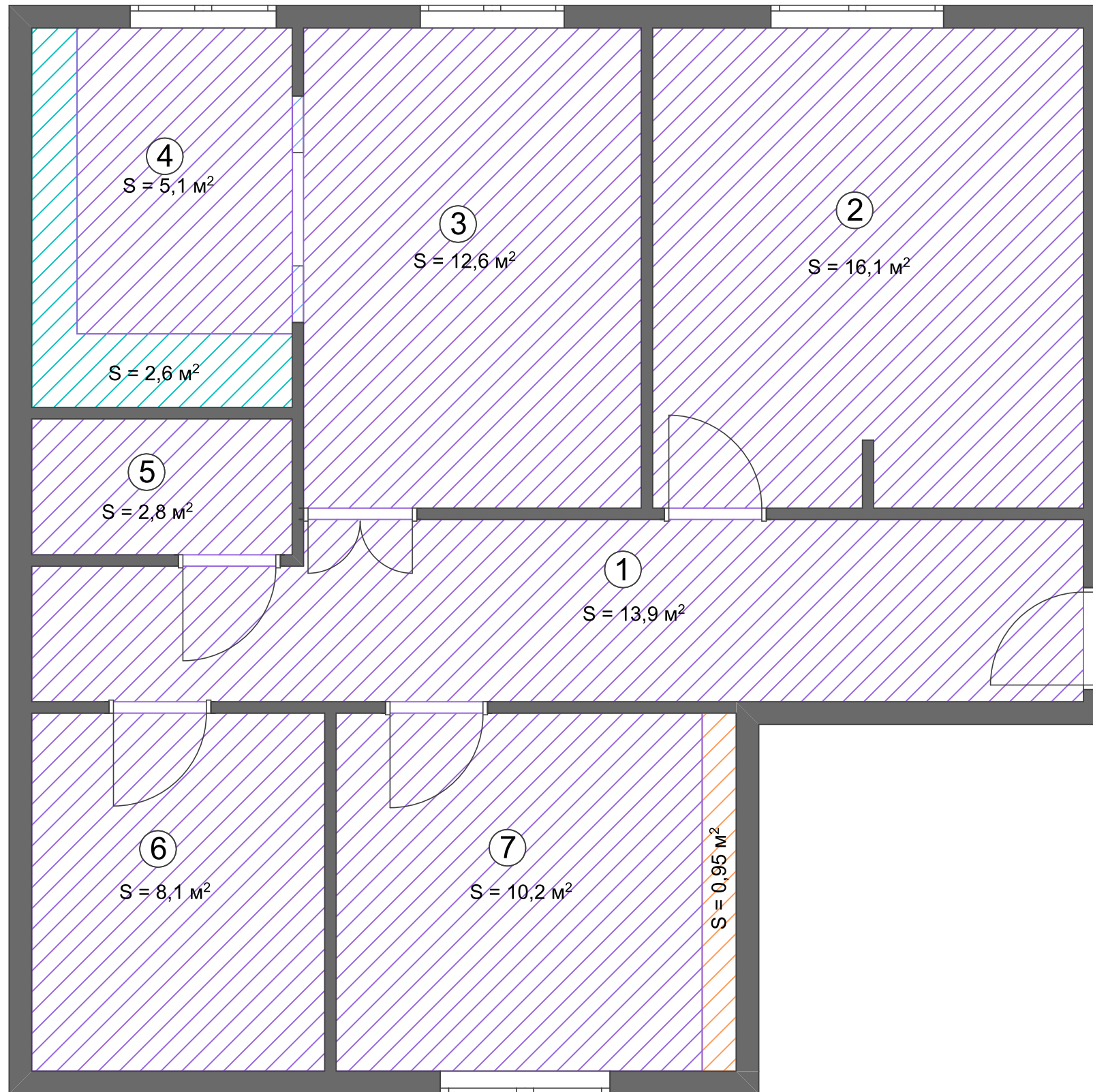


Иск. камень под черный мрамор,  
S = 8,2 м<sup>2</sup>



Иск. камень под белый мрамор,  
S = 4,5 м<sup>2</sup>

					Разработка дизайн-проекта квартиры общей площадью 72,7 кв.м, г. Санкт-Петербург			
					Разработка дизайн-проекта квартиры общей площадью 72,7 кв.м	Стадия	Лист	Листов
Изм	Лист	№ док	Подпись	Дата		ДП		
						План напольных покрытий		
						<b>DNU</b>		



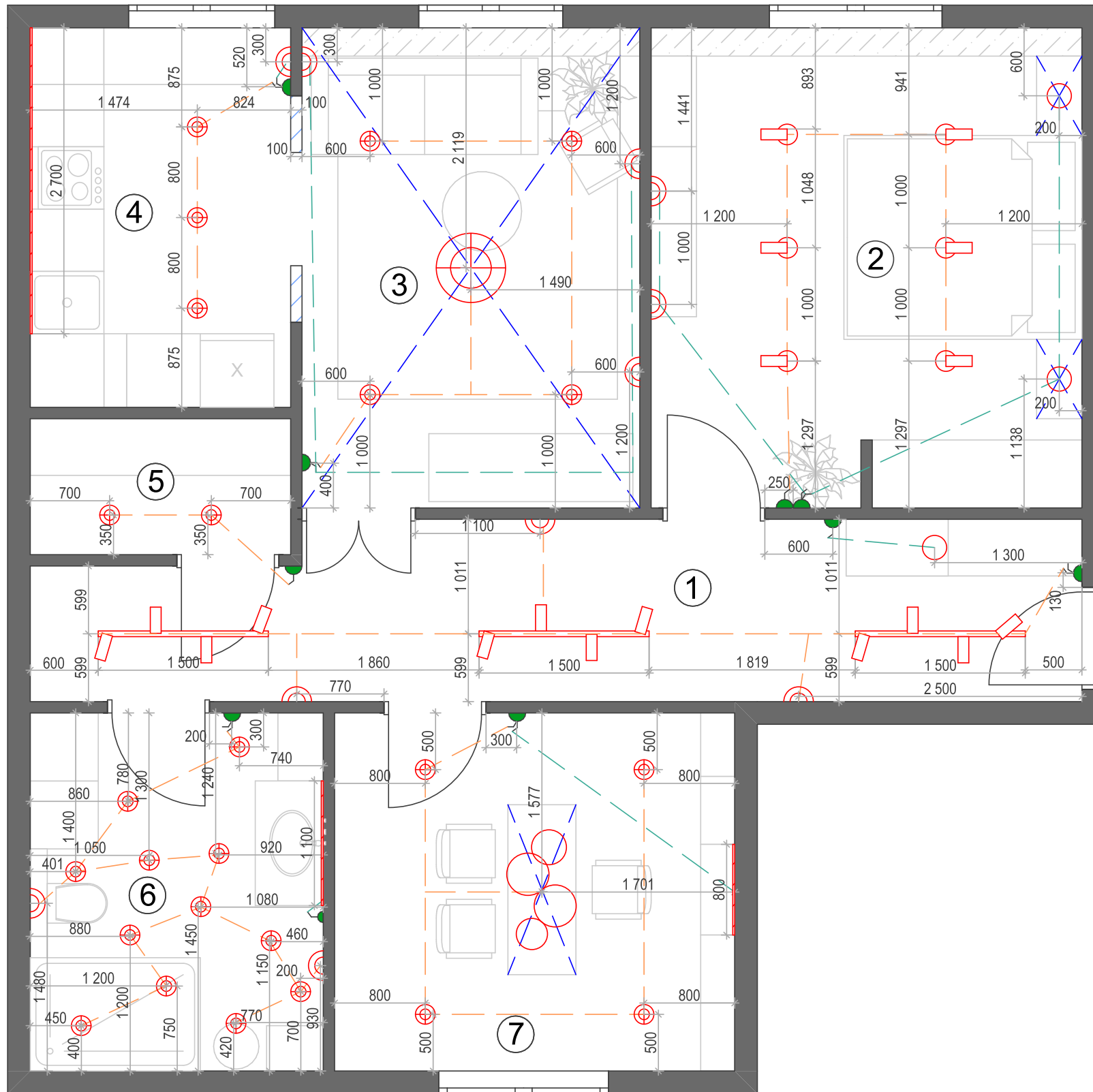
Экспликация помещений

№	Помещение	S, м <sup>2</sup>
1	Прихожая	13,9
2	Спальня	16,2
3	Гостинная	12,7
4	Кухня	7,7
5	Гардероб	2,8
6	Санузел	8,2
7	Кабинет	11,2

Итого 72,7

- ГКЛ, понижение 400 мм
- ГКЛ, понижение 150 мм
- ГКЛ, понижение 300 мм

					Разработка дизайн-проекта квартиры общей площадью 72,7 кв.м, г. Санкт-Петербург			
					Разработка дизайн-проекта квартиры общей площадью 72,7 кв.м	Стадия	Лист	Листов
Изм	Лист	№ док	Подпись	Дата		ДП		
Разраб.		Губа Е.Д.						
Пров.		Ню Д.П.						
					План потолков			
					<b>DNU</b>			


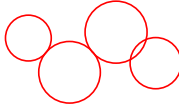




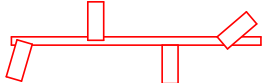




Экспликация помещений

№	Помещение	S, м <sup>2</sup>
1	Прихожая	13,9
2	Спальня	16,2
3	Гостинная	12,7
4	Кухня	7,7
5	Гардероб	2,8
6	Санузел	8,2
7	Кабинет	11,2

Итого 72,7

Условные обозначения

-  Люстра, тип 1
-  Люстра, тип 2
-  Встроенный светильник
-  Подвесной светильник
-  Бра
-  Направленный светильник
-  Направленные светильники на штанге
-  Выключатель одноклавишный h = 900 мм
-  Выключатель двухклавишный h = 900 мм

					Разработка дизайн-проекта квартиры общей площадью 72,7 кв.м, г. Санкт-Петербург			
Изм	Лист	№ док	Подпись	Дата	Разработка дизайн-проекта квартиры общей площадью 72,7 кв.м	Стадия	Лист	Листов
	Разраб.	Губа Е.Д.				ДП		
	Пров.	Ню Д.П.						
План расположения светильников и выключателей						<b>DNU</b>		



Экспликация помещений

№	Помещение	S, м <sup>2</sup>
1	Прихожая	13,9
2	Спальня	16,2
3	Гостинная	12,7
4	Кухня	7,7
5	Гардероб	2,8
6	Санузел	8,2
7	Кабинет	11,2

Итого 72,7

Условные обозначения

- Розетка универсальная, одинарная, h = 300 мм, если не указано другое
- Розетка двойная, одинарная, h = 300 мм, если не указано другое

					Разработка дизайн-проекта квартиры общей площадью 72,7 кв.м, г. Санкт-Петербург			
Изм	Лист	№ док	Подпись	Дата	Разработка дизайн-проекта квартиры общей площадью 72,7 кв.м	Стадия	Лист	Листов
	Разраб.	Губа Е.Д.				ДП		
	Пров.	Ню Д.П.						
					План расположения розеток	<b>DNU</b>		

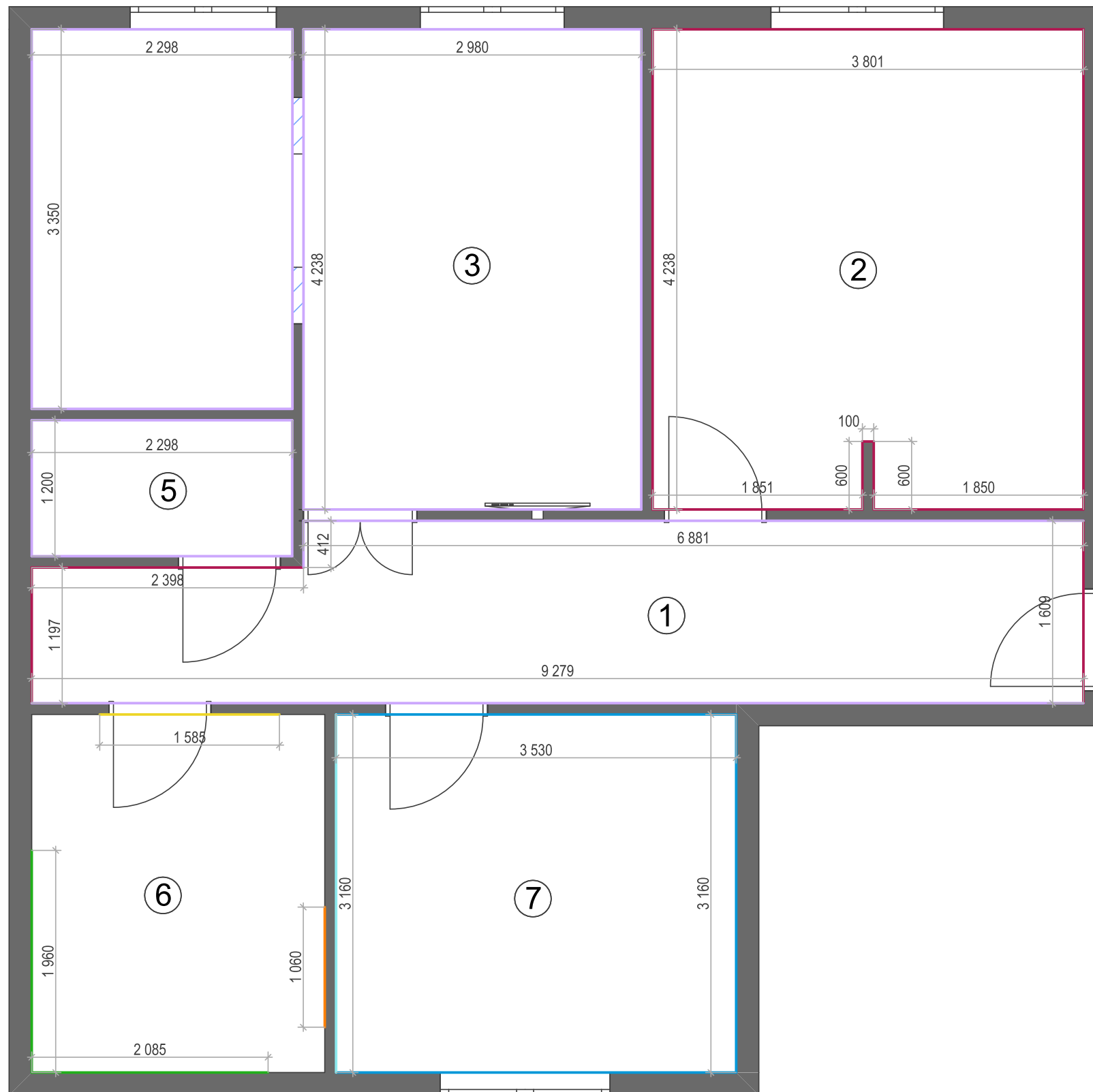




Экспликация помещений

№	Помещение	S, м <sup>2</sup>
1	Прихожая	13,9
2	Спальня	16,2
3	Гостинная	12,7
4	Кухня	7,7
5	Гардероб	2,8
6	Санузел	8,2
7	Кабинет	11,2
Итого		72,7

					Разработка дизайн-проекта квартиры общей площадью 72,7 кв.м, г. Санкт-Петербург			
					Разработка дизайн-проекта квартиры общей площадью 72,7 кв.м	Стадия	Лист	Листов
Изм	Лист	№ док	Подпись	Дата		ДП		
Разраб.		Губа Е.Д.						
Пров.		Ню Д.П.						
					План сантехники			
					<b>DNU</b>			



Экспликация помещений

№	Помещение	S, м <sup>2</sup>
1	Прихожая	13,9
2	Спальня	16,2
3	Гостинная	12,7
4	Кухня	7,7
5	Гардероб	2,8
6	Санузел	8,2
7	Кабинет	11,2
Итого		72,7

- Краска белая, S = 128,5 м<sup>2</sup>
- Краска цикломеновая, S = 45,0 м<sup>2</sup>
- Краска синяя S = 26,5 м<sup>2</sup>
- Панно 1 S = 8,2 м<sup>2</sup>
- Панно 2 S = 4,2 м<sup>2</sup>
- Иск. камень под белый мрамор, S = 2,7 м<sup>2</sup>
- Иск. камень под черный мрамор, S = 10,4 м<sup>2</sup>

Разработка дизайн-проекта квартиры общей площадью 72,7 кв.м, г. Санкт-Петербург							
					Стадия	Лист	Листов
Изм	Лист	№ док	Подпись	Дата	Разработка дизайн-проекта квартиры общей площадью 72,7 кв.м	ДП	
Разраб.		Губа Е.Д.					
Пров.		Ню Д.П.					
План настенных покрытий					<b>DNU</b>		

Дополнительные визуализации других помещений  
по цене от 900 р за кв.м



















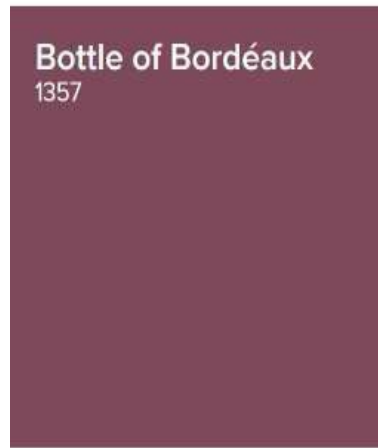




## Спальня



пол  
паркет  
 $S = 15,4 \text{ м}^2$



краска  
Benjamin Moore  
 $S = 34,7 \text{ м}^2$



дер. шпон  
на мебели



темно-синий бархат



светильники

## Кабинет



пол  
паркет  
 $S = 35,8 \text{ м}^2$



краска  
Benjamin Moore  
 $S = 15,0 \text{ м}^2$



панно на стене  
 $S = 8,0 \text{ м}^2$



дверь скрытого  
монтажа в цвет  
стен



сочетание оттенков  
текстиля

## Санузел



стены, пол  
керамогранит  
 $S = 19,8 \text{ м}^2$



стены  
керамогранит  
 $S = 2,8 \text{ м}^2$



дер. шпон



текстиль



бра